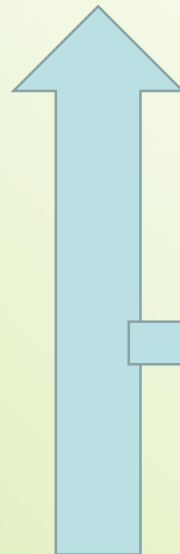


НАЦІОНАЛЬНИЙ УНІВЕРСИТЕТ БІОРЕСУРСІВ і ПРИРОДОКОРИСТУВАННЯ УКРАЇНИ



2021

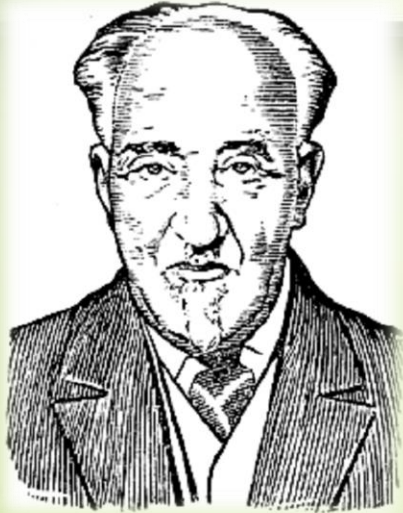


ШЛЯХ
ДОВЖИНОЮ В
98 РОКІВ

1923

КИЇВСЬКИЙ СІЛЬСЬКОГОСПОДАРСЬКИЙ
ІНСТИТУТ

Завідувачі кафедри



Душечкін О.І.



Власюк П.А.



Горшков П.О.



Лісовал А.П.



Городній М.М.



Кафедра здійснює підготовку:

- Бакалаври
- Магістри
- Аспіранти
- Докторанти

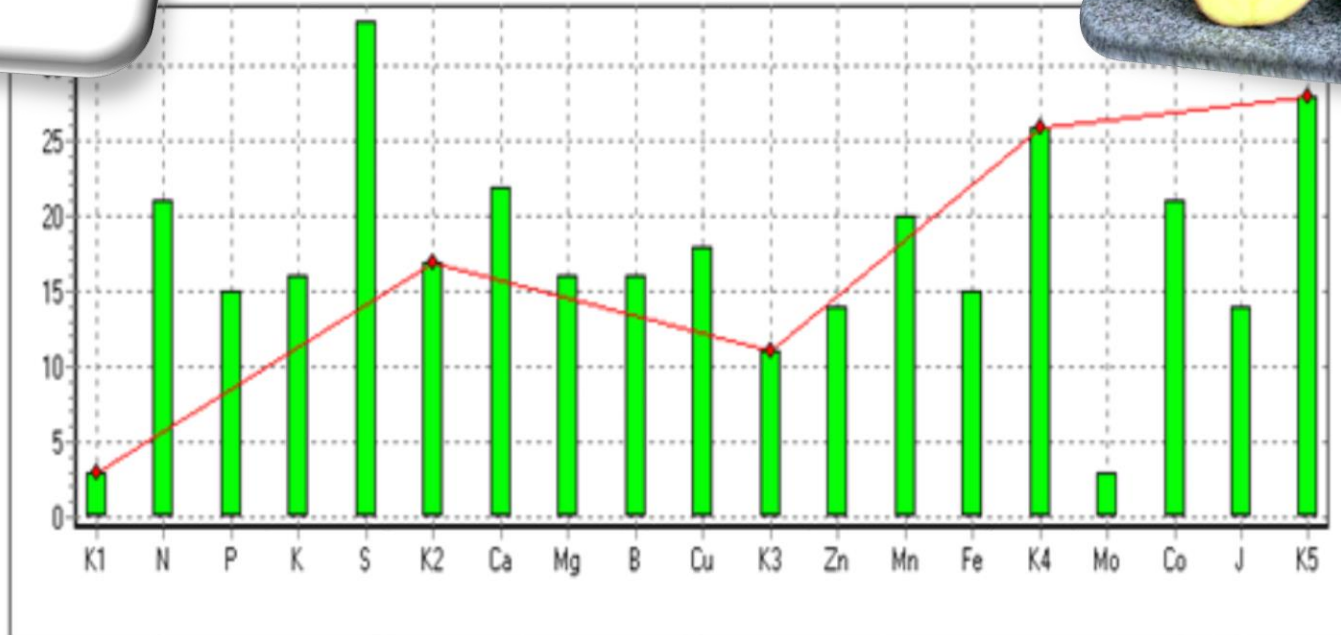


Напрями наукової діяльності:

- Агрохімсервіс рослинництва
- Інноваційні методи діагностики живлення та агрохімічного забезпечення сільськогосподарських рослин;
- Розробка та удосконалення системи застосування добрив
- **Комплексна агрохімічна діагностика**
- Технологічна експертиза полів
- Застосування добрив у системі точного землеробства
- Агрохімсервіс в умовах кліматичних змін

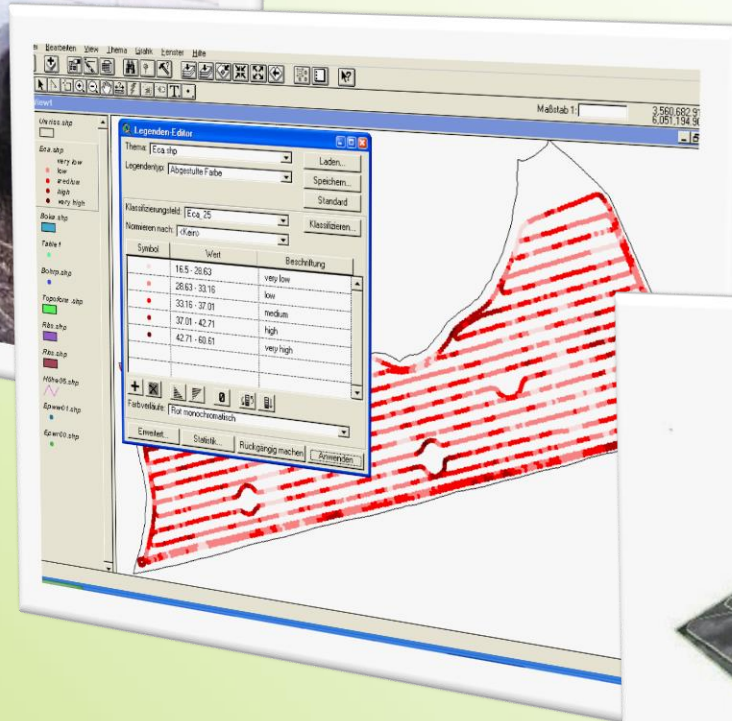
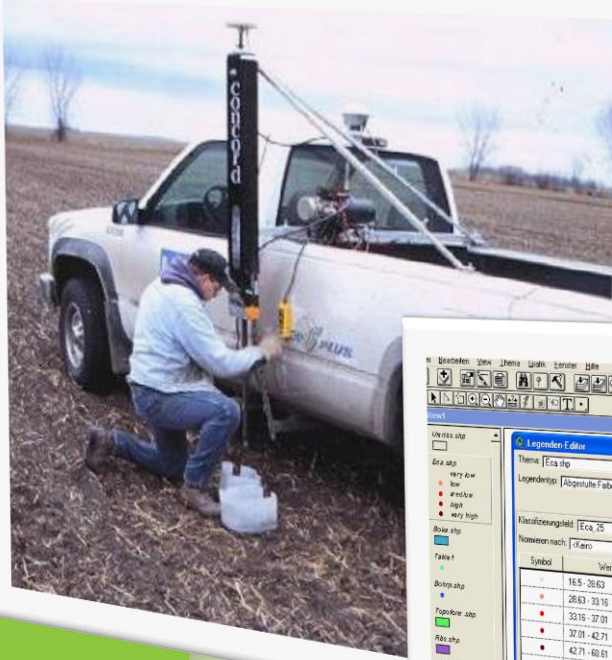


Інноваційні методи діагностики живлення рослин

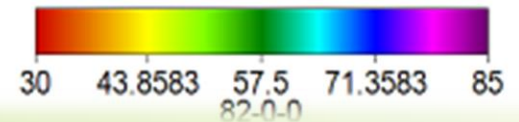
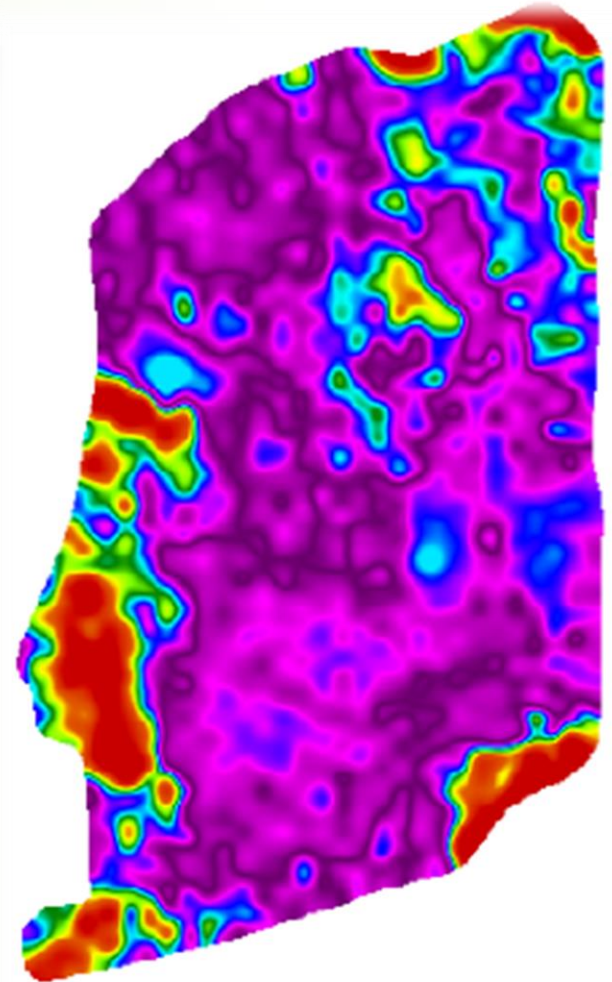


	N, кг/га	P, кг/га	K, кг/га	S, кг/га	Ca, кг/га	Mg, кг/га	B, г/га	Cu, г/га	Zn, г/га	Mn, г/га	Fe, г/га	Mo, г/га	Co, г/га	J, г/га
Ізм.	21	15	16	33	22	16	16	18	14	20	15	3	21	14

Комплексна агрохімічна діагностика



Агрохімсервіс у системі точного землеробства



Дослідні поля

ВІДБІР
ГРУНТОВИХ
ЗРАЗКІВ



ПІДГОТОВКА
ЗРАЗКІВ ДО
АНАЛІЗУ



ФАЗА РОСТУ
ТА РОЗВИТКУ
РОСЛИН



ХІМІЧНИЙ
АНАЛІЗ



РЕЗУЛЬТАТ



Бази виробничої практики:

1. ТОВ «Біотех ЛТД»
2. АДС ВП НУБіП України
3. ТОВ «Агрілаб»
4. KWS (1 студент на 2021 р.
5. За вибором студента

Бикін Анатолій Вікторович



**доктор сільськогосподарських наук
професор, член-кореспондент НААН**

Наукові інтереси:

Агрохімсервіс галузі рослинництва:

1. Презиційне агровиробництво;
2. Інноваційні методи агрохімічного забезпечення вирощування сільськогосподарських культур;
3. Новітні методи діагностики живлення рослин;
4. Нові види, способи внесення добрив.....



Лопушняк Василь Іванович

доктор сільськогосподарських наук, професор,
Відмінник освіти України

01

Агрохімічне
обґрунтування
систем удобрення
польових культур в
короткоротаційних
сівозмінах

02

Агрохімічна оцінка
застосування
добрив під зернові
культури та
покращання
біологічної якості
товарної частини
врожаю

03

Агрохімічна
ефективність
внесення
нетрадиційних видів
органічних добрив
під енергетичні
культури





**професор
Каленський
Віктор Петрович**

наукові інтереси:
інтенсивні технології
вирощування
сільськогосподарських культур.



наукові інтереси:
діагностика живлення та
стратегії удобрення
сільськогосподарських культур



**доцент
Марчук Ілля
Устимович**





Бикина Ніна Миколаївна
доцент

Наукові інтереси: оптимізація живлення сільськогосподарських культур за ресурсощадних технологій вирощування.
Розробка систем удобрення.



Бордюжа Надія Петрівна
доцент

Наукові інтереси: інноваційні методи діагностики живлення рослин і агрохімічного їх забезпечення;
Розробка систем удобрення.





Пасічник Наталія Анатоліївна
доцент

Наукові інтереси:

- оптимізація умов живлення та удобрення сільськогосподарських культур;
- системи дистанційного зондування стану посівів

Літвінова Олена Анатоліївна
доцент

Наукові інтереси:

- Вивчення впливу застосування мінеральних добрив на вміст органічної речовини, поживний режим та трансформацію макроелементів за вирощування пшениці озимої;
- Аналіз впливу добрив, що застосовуються в різних дозах і співвідношеннях на фізіологічні і біохімічні процеси в рослинах пшениці озимої;
- Вивчення впливу застосування макро- і хелатних форм мікроелементів, біопрепаратів, стимуляторів росту у посівах пшениці озимої;
- Розробка системи застосування добрив у господарствах різних форм власності.



Грищенко Олег Володимирович

доцент

Наукові інтереси:

Особливості живлення і
удобрення гороху.

Розробка системи удобрення
культур в господарствах різних
форм власності.



Наукові інтереси:

Дослідження впливу систем
удобрення різної інтенсивності на
показники родючості,
продуктивність та якість продукції
рослинництва в умовах змін клімату.



**Семенко
Лариса
Олександрівна,
доцент**

Працевлаштування у сфері агробізнесу:

- ✓ Менеджер (спеціаліст, фахівець) із продажу добрив
- ✓ Менеджер-промоутер
- ✓ Спеціаліст із наукового супроводу продукту
- ✓ Спеціаліст із агрохімії
- ✓ Агрохімік-аналітик
- ✓ Консультант із живлення рослин
- ✓ Логіст із забезпечення добривами



Контактні особи – лектори потоків:

1. Грищенко Олег Володимирович
2. Бикіна Ніна Миколаївна
3. Бордюжа Надія Петрівна

Номери їх телефонів мають старости

**ДЯКУЮ
ЗА
УВАГУ !!!**

