

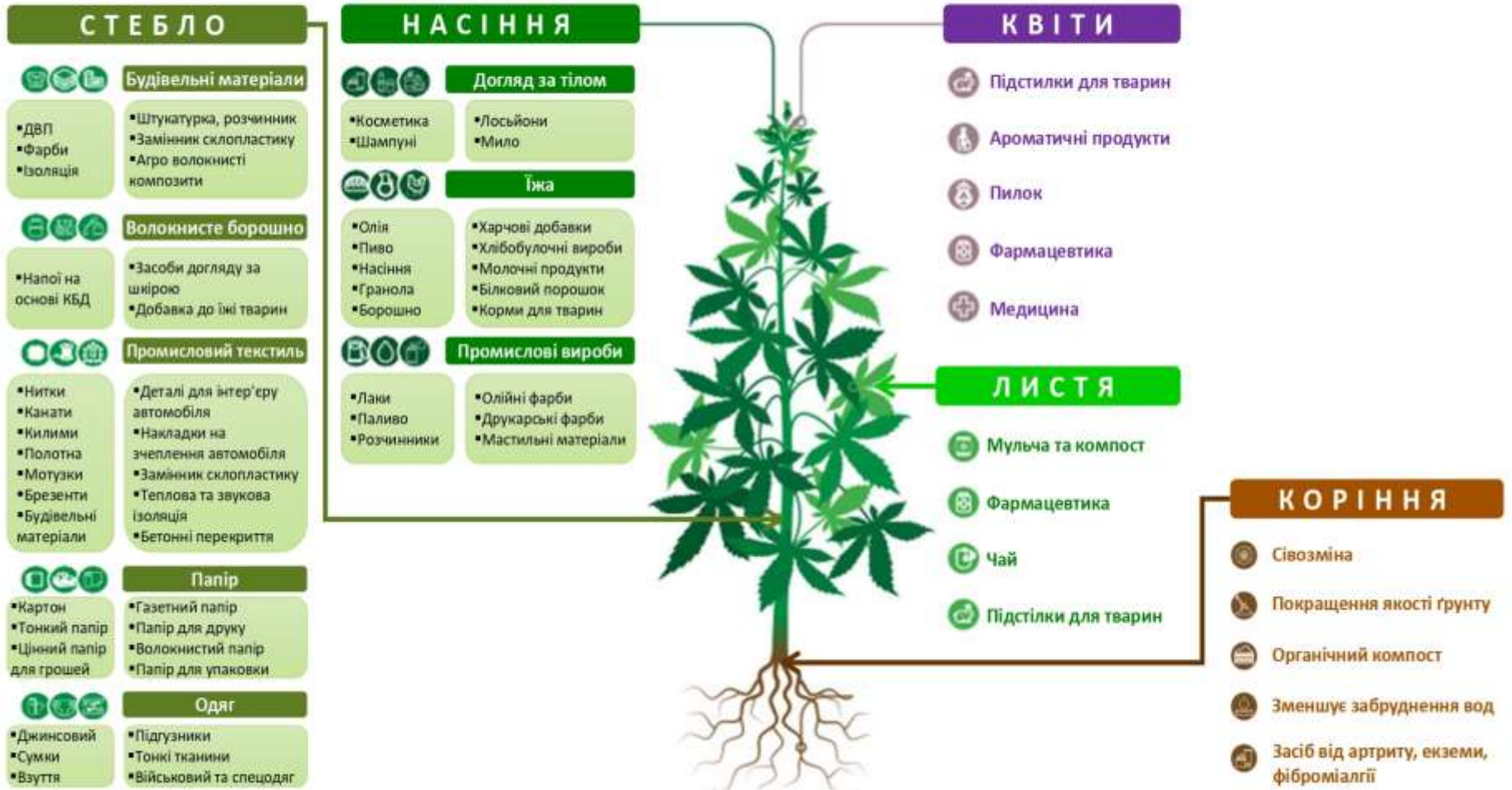


Промислові коноплі як джерело для агробудівництва.

Інформація для обговорення

Лютий 2024

>215 продуктів з промислових конопель



Промислові (ненаркотичні) коноплі (далі ПК) - однорічна луб'яно-волокниста рослина, яка вирощується для отримання волокна і насіння. Насіння української селекції допущені до вирощування в Україні.

Посіви конопель на території колишнього Радянського Союзу в окремі роки займали до 1 млн га або до 15% посівних площ, забезпечуючи більше половини всіх грошових надходжень від рослинництва.



ПК сумісні з усіма культурами, не має з ними спільних шкідників і хвороб, тому може брати участь в будь-якій сівозміні.

Технологія вирощування ПК схожа з вирощуванням класичних зернових культур, але при цьому вимагає менше операцій і засобів захисту рослин - в результаті це вигідніше для підприємства.

Промислові коноплі (ПК) є вигідною сільськогосподарською культурою для вирощування, особливо в зоні Полісся, при чіткому дотриманні технологічної карти, адаптованої до умов господарства.

Розрахунок для площі в 1 га :

Витрати при вирощуванні промислових конопель на двобічне використання

Матеріал	Потреба на 1 га	Ціна, грн за л, кг.	Сума, грн
Дизпаливо	60 л	50	3000
Мінеральне добриво:	120 кг.	35	9000
у т.ч. - нітроамфоска	150 кг	32	4200
НРК 16:16:16			4800
ам. селітра N 34			
Насіння	50 кг	100	5000
ЗЗР	0,8 л	500	500
у т.ч. - гербіцид	0,1 л	1000	400
- інсектицид			100
Сушіння зерна (дизпаливо)	10 л.	50	500
Разом:	х	х	18000

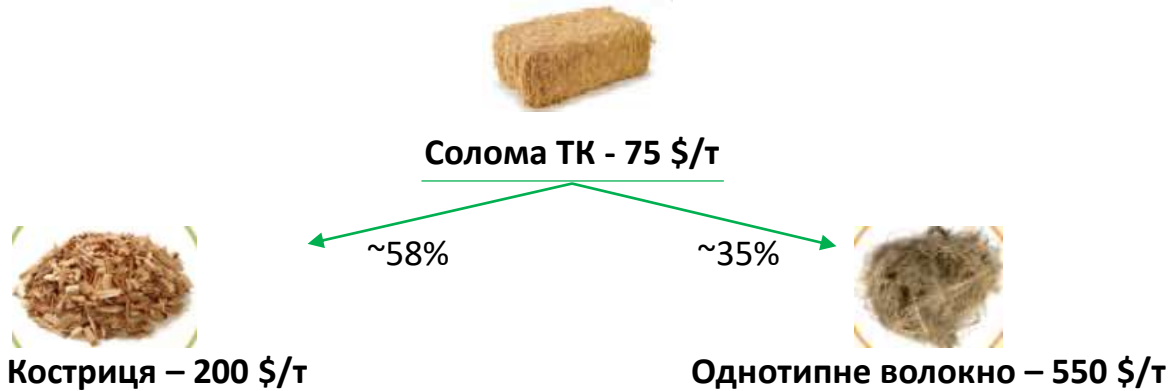
Економічна ефективність

Показники	Продукція конопель
Врожайність, т/га	Насіння 0,7 / Треста 6,0
Виробничі витрати, грн/га	18000
Ціна реалізації, т/га	60000 / 3000
Загальна сума продукції, грн/га	60000 (42000/18000)
Прибуток, грн/га	42000*

Пропозиція для сільськогосподарських підприємств

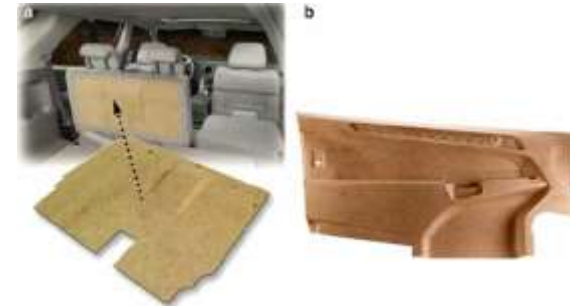
- Постачання високоякісного насінневого матеріалу (партнерські насінневі господарства)
- Необхідне агрономічне забезпечення посіву, вирощування, збирання зерна та соломи ПК
- Гарантований викуп (або допомога в продажі) насіння і соломи ПК
- Надання послуги первинної переробки стебел конопель для партнерської мережі

Інвестуючи у високотехнологічні потужності з переробки волокон та соломи луб'яних культур, ми значно розширимо базу використання продуктів первинної переробки та гарантуємо собі постійний дохід від високо-маржинальної кінцевої продукції (гео-текстиль, біо-композити тощо).



Первинна переробка

Костробетон ~ +200 \$/т костриці Гео-текстиль ~ + 1300 \$/т волокна Біо-композити > 5000 \$/т волокна



Поглиблена переробка

Конструкція стін



1. Лутка з OSB



2. Клей



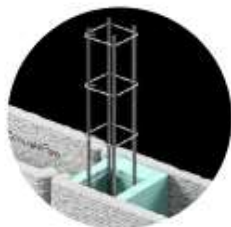
3. Утеплювач
костробетон



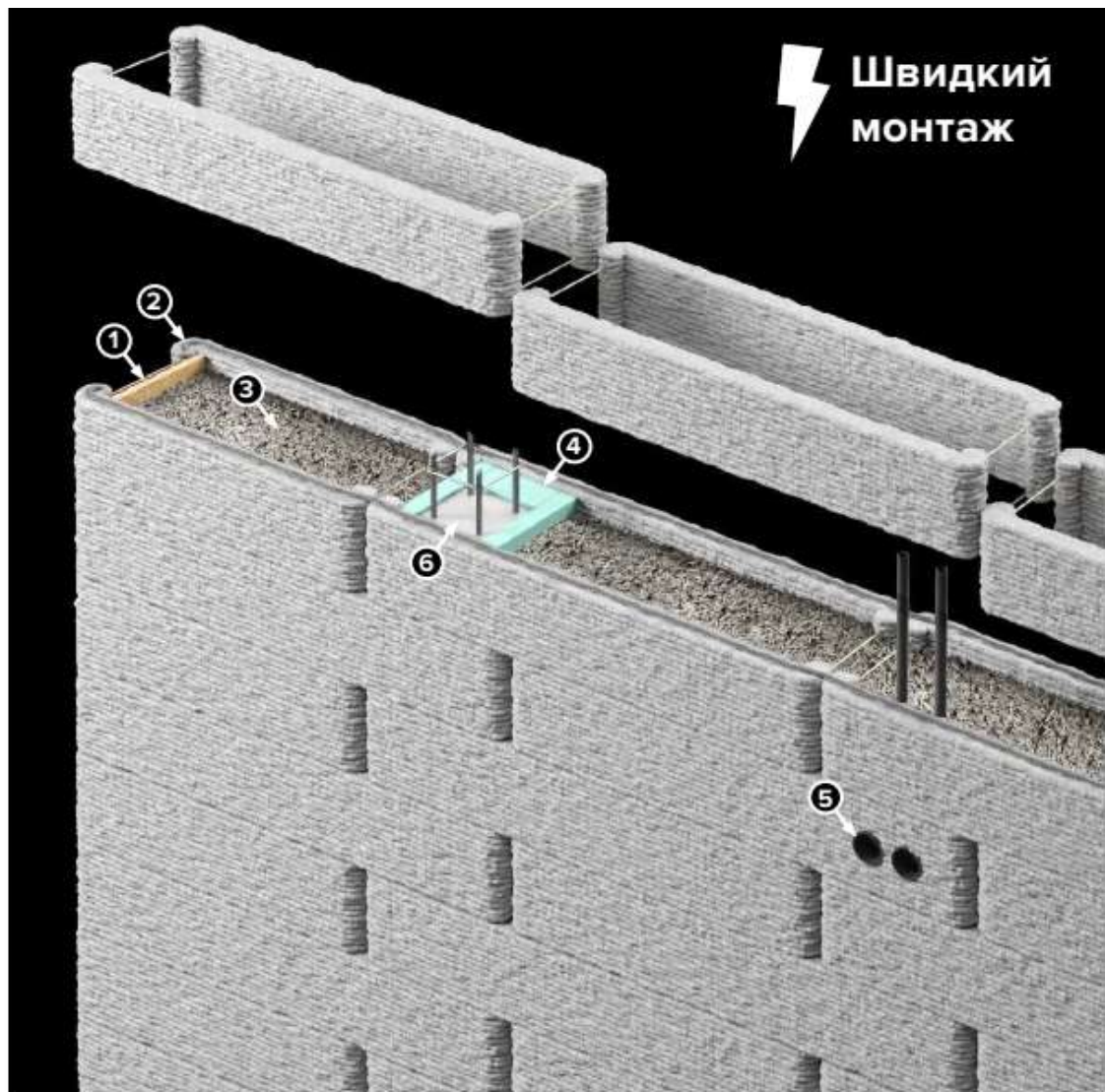
4. Екструдований
пенополістерол



5. Підрозетники



6. Залізобетонна
колона



КостроБетон

Утеплювач що треба



Натуральний матеріал

З органічних речовин та мінеральних в'язучих. Підлягає 100% переробці та біологічній деструкції у відповідних умовах.

Паропроникний

Матеріал блоку здатен поглинати та «віддавати» вологу. Завдяки пористій структурі костриці в приміщенні утримується відносна вологість на комфортному рівні 40-60%.

Вогнетривкий

Матеріал не займається та не підтримує горіння.



Теплоізолюючий

Пориста структура костриці та низька щільність матеріалу знижують теплові втрати будівлі.

Антисептичний

Завдяки складу (лужні в'язучі та низькій рівень цукрів у костриці конопель) ризик появи плісняви та інших побутових шкідників відсутній.

Локальний продукт

Виробляється із компонентів місцевого походження.



Надійно Тепло Екологічно

55 КГ CO₂

Поглинає один м² стіни з КрафтБлоків заповнений Костробетоном. Це менший вуглецевий відбиток, ніж у будь яких інших будівельних блоків.



Алечко Андрій

Директор

ТОВ «ХЕМПІ ЮА»

Mobile: +380 97 187 32 73

E-mail: Andrii.alechko.hempyuua@gmail.com