

Науковий гурток «КАРТОГРАФІЧНЕ МОДЕЛЮВАННЯ ПРОБЛЕМ ПРИРОДОКОРИСТУВАННЯ»

 **Науковий керівник:** доктор географічних наук,
професор Ковальчук І.П.

Староста гуртка: магістр 1 року навчання
Барабаш Дмитро

Київ – 2017

Мета гуртка

Метою гуртка є допомога студентам в оволодінні методикою і технологіями науково-дослідної роботи у сфері картографічного моделювання проблем землеустрою і природокористування

**освоєння технологій НДР
у сфері картографічного
забезпечення
землекористування**

**оволодіння методикою
виконання НДР,
підготовки та
виголошення доповідей**

**У процесі роботи
гуртка студентами
здійснюється**

**оволодіння навиками
ведення наукової дискусії
у сфері картографічного
забезпечення
землевпорядкування**

**оволодіння методикою
підготовки публікацій**

План роботи гуртка “Картографічне моделювання проблем природокористування” на 2016-2017 навчальний рік

- 1) Картографічні дослідження стану земельних ресурсів;**
- 2) Геоінформаційне тематичне та атласне картографування: сутність, напрями, результати;**
- 3) Застосування картографічного моделювання у дослідженнях антропогенного впливу на ландшафти;**
- 4) Геоінформаційні системи, їх програмне забезпечення та можливості застосування для вирішення завдань землеустрою;**
- 5) Картографічне моделювання природно-господарських комплексів;**
- 6 – 7) Картографічне моделювання динаміки ґрунтового-рослинного покриву та земельних ресурсів ;**
- 8) Картографічні моделі природоохоронних заходів.**

**В засіданнях у 2016/17
навчальному році брали участь 22
члени наукового гуртка
(з них 7 магістрів 1-го року навчання,
7 магістрів 2-го року навчання
факультету землевпорядкування,
2 студентів третього курсу,
2 студентів першого курсу і
4 аспіранти)**

У процесі роботи гуртка відбувалося знайомство з приладами



Обговорення проблем польового знімання з використанням сучасних геодезичних інструментів





➤ Проведено **8** засідань наукового гуртка, на яких було заслухано **8** доповідей **8**-и членів на різноманітні теми в розрізі Плану роботи гуртка на **2016/17** навчальний рік

У гуртка існує своя веб-сторінка, на якій міститься інформація про нього, а також розміщуються новини



НАЦІОНАЛЬНИЙ УНІВЕРСИТЕТ
БІОРЕСУРСІВ І ПРИРОДОКОРИСТУВАННЯ
УКРАЇНИ

ENG | UKR

Пошук



УНІВЕРСИТЕТ

ВСТУПНИКУ

СТУДЕНТУ

ІНСТИТУТИ, ФАКУЛЬТЕТИ

ВІДОКРЕМЛЕНІ ПІДРОЗДІЛИ

Науковий гурток кафедри геодезії та картографії «КАРТОГРАФІЧНЕ МОДЕЛЮВАННЯ ПРОБЛЕМ ПРИРОДОКОРИСТУВАННЯ»

Головна > Структура університету > Факультет землевпорядкування > Науковий гурток кафедри геодезії та картографії «КАРТОГРАФІЧНЕ МОДЕЛЮВАННЯ ПРОБЛЕМ ПРИРОДОКОРИСТУВАННЯ»

Home

- Члени наукового гуртка (2016/17 н.р.)
- Відзнаки
- Графік роботи наукового гуртка
- План роботи на 2016/2017 навчальний рік

Про університет

Підрозділи університету

Навчальна робота

Наукова та інноваційна діяльність

Міжнародна діяльність

Вступники

Студенту

Культура і просвіта

Наукова бібліотека

Поділіться:



Поділіться

Електронна пошта: mapmodelKGK@ukr.net

Науковий керівник:

Ковальчук І.П.

доктор географічних наук, професор

Загальна інформація

Звіт за 2015-2016 навч. рік

Презентація

Банер

Науковий гурток «Картографічне моделювання проблем природокористування» сформований за напрямком наукової діяльності кафедри геодезії та картографії відповідно до затверджених тематичних планів роботи кафедри. Гурток почав своє існування у 2008 році.

Під час засідань члени гуртка представляють власні доповіді на різноманітні теми у розрізі Плану роботи гуртка. Також виступають з доповідями на наукових конференціях, публікують тези та статті.



➤ **Основні результати роботи
студентського наукового гуртка
«Картографічне моделювання
проблем природокористування»**

Діяльність гуртка відзначена дипломом НУБіП України, а виступи членів гуртка – сертифікатами.

НАЦІОНАЛЬНИЙ УНІВЕРСИТЕТ БІОРЕСУРСІВ
І ПРИРОДОКОРИСТУВАННЯ УКРАЇНИ
Факультет землевпорядкування

NATIONAL UNIVERSITY OF LIFE
AND ENVIRONMENTAL SCIENCES OF UKRAINE
Faculty of Land Management



СЕРТИФІКАТ

учасника

Міжнародної конференції «Землеустрій, кадастр та охорона земель в Україні: сучасний стан, європейські перспективи», присвяченої 20-річчю створення факультету землевпорядкування

International conference «Land Management, Cadastre and Land Protection in Ukraine : Current Status and European Perspective», dedicated to the 20th Anniversary of the Faculty of Land Management

П.І.Б. *Мисько Катерина Анатоліївна*

взяв участь і виступив з доповіддю *Визначення*
S-фактору для моделювання ерозії ґрунтів
за допомогою NDVI

на пленарному (секційному) засіданні цієї конференції.

Декан факультету
землевпорядкування

Т.О. Євсюков



23 – 24 вересня 2016
Україна, Київ

September 23 – 24, 2016
Ukraine, Kyiv



НАЦІОНАЛЬНИЙ УНІВЕРСИТЕТ БІОРЕСУРСІВ
І ПРИРОДОКОРИСТУВАННЯ УКРАЇНИ

ДИПЛОМ

ЗА УЧАСТЬ

«ФЕСТИВАЛЬ СТУДЕНТСЬКОЇ
НАУКИ-2016»

НАГОРОДЖУЄТЬСЯ

ГУРТОК «КАРТОГРАФІЧНЕ
МОДЕЛЮВАННЯ ПРОБЛЕМ
ПРИРОДОКОРИСТУВАННЯ»

факультету землевпорядкування

Ректор,
доктор педагогічних наук, професор *С. Ніколаєнко*

Київ-2016



➤ Опубліковано 14 тез та матеріалів доповідей членів гуртка у збірниках конференцій різних рангів та 9 статей у фахових виданнях, зокрема:

МІНІСТЕРСТВО ОСВІТИ І НАУКИ УКРАЇНИ
НАЦІОНАЛЬНИЙ УНІВЕРСИТЕТ БІОРЕСУРСІВ
І ПРИРОДОКОРИСТУВАННЯ УКРАЇНИ
ФАКУЛЬТЕТ ЗЕМЛЕВПОРЯДКУВАННЯ



«ЗЕМЛЕУСТРІЙ, КАДАСТР ТА ОХОРОНА ЗЕМЕЛЬ
В УКРАЇНІ: СУЧАСНИЙ СТАН, ЄВРОПЕЙСЬКІ
ПЕРСПЕКТИВИ»

МАТЕРІАЛИ
МІЖНАРОДНОЇ КОНФЕРЕНЦІЇ,
ПРИСВЯЧЕНОЇ 20-РІЧЧЮ СТВОРЕННЯ
ФАКУЛЬТЕТУ ЗЕМЛЕВПОРЯДКУВАННЯ
23-24 ВЕРЕСНЯ 2016 РОКУ



Київ – 2016

6 членів наукового гуртка у звітному році виступили з доповідями на Міжнародній конференції, присвяченій 20-річчю створення факультету землевпорядкування «Землеустрій, кадастр та охорона земель в Україні: сучасний стан, Європейські перспективи»

МІНІСТЕРСТВО ОСВІТИ І НАУКИ УКРАЇНИ
НАЦІОНАЛЬНИЙ УНІВЕРСИТЕТ БІОРЕСУРСІВ І
ПРИРОДОКОРИСТУВАННЯ УКРАЇНИ



«Земельні ресурси України і
землевпорядна наука: минуле,
сьогодення, майбутнє»

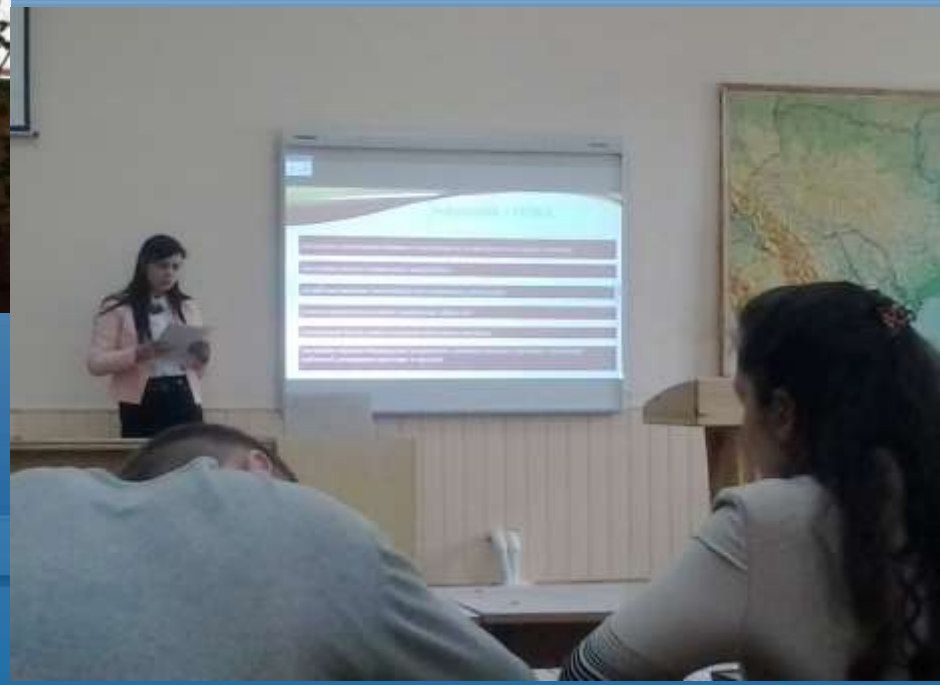
МАТЕРІАЛИ
ВСЕУКРАЇНСЬКОЇ НАУКОВО-ПРАКТИЧНОЇ КОНФЕРЕНЦІЇ
АСПІРАНТІВ, СТУДЕНТІВ ТА МАГІСТРІВ,
ЯКА ПРИСВЯЧЕНА ДНЮ ЗЕМЛЕВПОРЯДНИКА
10 БЕРЕЗНЯ



Київ – 2017

**5 членів наукового гуртка
у звітному році виступили
з доповідями на
Всеукраїнській науково-
практичній конференції
аспірантів, студентів та
магістрів, присвяченій дню
землевпорядника
«Земельні ресурси України
і землевпорядна наука:
минуле, сьогодення,
майбутнє»**

Доповідь членів гуртка на Всеукраїнській конференції



9 статей опубліковано членами наукового гуртка в звітному році у фахових виданнях:

- 1. Рожко О.В.** Карти агроресурсного потенціалу ґрунтів як складова атласу стану і використання земельних ресурсів адміністративного району. Часопис картографії: Збірник наукових праць КНУ ім. Тараса Шевченка Шевченка – К. :КНУ ім. Тараса Шевченка, - Випуск 15, ч. 2., - 2016.
- 2. Рожко О.В.** Атласне картографування ґрунтів і земельних ресурсів в зарубіжних країнах. Наукові записки Тернопільського національного педагогічного університету імені Володимира Гнатюка. Серія: географія – Тернопіль: МП «Тайп». - №3, вип. 42.
- 3. Мисько К.А.** Оцінювання впливу рослинного покриву на розвиток ерозійних процесів на схилових землях Поділля. Фізична географія та геоморфологія, Науковий збірник. – К. :КНУ ім. Тараса Шевченка - Випуск (82)), ч. 2., – 2016.
- 4. Мисько К.А.** Геопросторове моделювання ерозійних процесів на локальному рівні. Фізична географія та геоморфологія, Науковий збірник. – К. :КНУ ім. Тараса Шевченка - Випуск (80), ч. 2., - 2016.

- 5. Мисько К.А.** Переваги використання NDVI при прогнозуванні ерозійної небезпеки. Часопис картографії: Збірник наукових праць КНУ ім. Тараса Шевченка – К. :КНУ ім. Тараса Шевченка, - Випуск 16 - 2016.
- 6. Новіцька К.В.** Оцінка інтенсивності деградаційних процесів на землях сільськогосподарського призначення в Кіровоградській області. Фізична географія та геоморфологія, Науковий збірник. – К. :КНУ ім. Тараса Шевченка, - Випуск (80), ч. 2., - 2016.
- 7. Новіцька К.В.** Онкологічні захворювання населення Кіровоградської області: масштаби, тенденції, чинники. Часопис картографії: Збірник наукових праць КНУ ім. Тараса Шевченка – К. :КНУ ім. Тараса Шевченка, - Випуск 15, ч. 2., - 2016.
- 8. Дем'янчук І.П.** Характеристика й оцінка первинної захворюваності населення Тернопільської області. Веснік Брєсцкага універсітєта. Серья 5. Хімія. Біялогія. Навукі аб Зямлі. Навукова-тэарэтычны часопис. № 1/ 2016.- 2016.
- 9. Дем'янчук І.П.** Структура и иерархия причин смертности населения Тернопольской области. Часопис картографії: Збірник наукових праць КНУ ім. Тараса Шевченка – К. :КНУ ім. Тараса Шевченка, - Випуск 15, ч. 2., - 2016.

Представники гуртка брали участь у Дні відкритих дверей, який проводився 31 березня і 12 квітня 2017 р.



Гуртківці представили результати своєї роботи – презентацію, атласи та інші картографічні матеріали



Оригінальні результати досліджень членів гуртка

Найбільший інтерес в членів гуртка викликала

доповідь “Картографічне

моделювання стану і динаміки

земельних ресурсів Київської

області”

Деякі картографічні моделі з цієї доповіді представлені на наступних слайдах

Структура земельного фонду Лівобережжя Київської області



Структура земель сільськогосподарського призначення Лівобережжя Київської області



Структура земель лісового фонду Лівобережжя Київської області



Структура земель водного фонду Лівобережжя Київської області



Середньозважені показники кислотності ґрунтів Лівобережжя Київської області



Середньозважені показники вмісту гумусу у ґрунтах Лівобережжя Київської області



Середньозважені показники вмісту легкогідролізованого азоту в орному шарі ґрунтів Лівобережжя Київської області



Середньозважені показники вмісту рухомого калію в орному шарі ґрунтів Лівобережжя Київської області



Карта рекомендованих заходів щодо оптимізації землекористування Лівобережжя Київської області



Результати досліджень по темі «Моделювання ерозійних процесів»

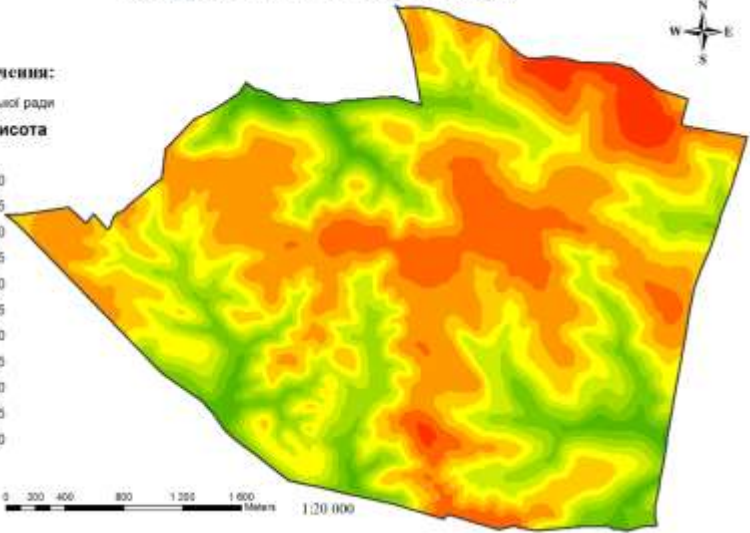
Цифрова модель рельєфу

Умовні позначення:

Межі сільської ради

Абсолютна висота

м



NDVI

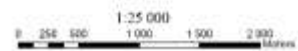
Умовні позначення:

Межі сільської ради

NDVI

High : 0,670213

Low : -0,039604



Ескпозиція схилу

Умовні позначення:

Межі сільської ради

Flat (-1)

North (0-22.5)

Northwest (22.5-67.5)

East (67.5-112.5)

Southeast (112.5-157.5)

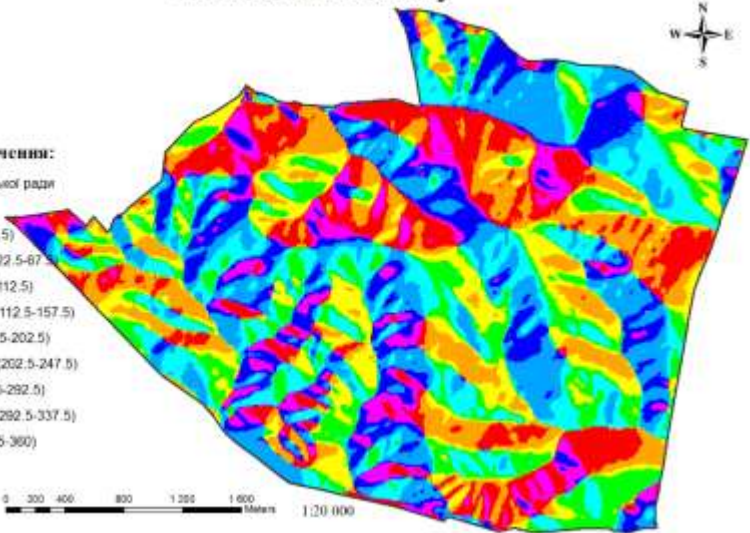
South (157.5-202.5)

Southwest (202.5-247.5)

West (247.5-292.5)

Northwest (292.5-337.5)

North (337.5-360)

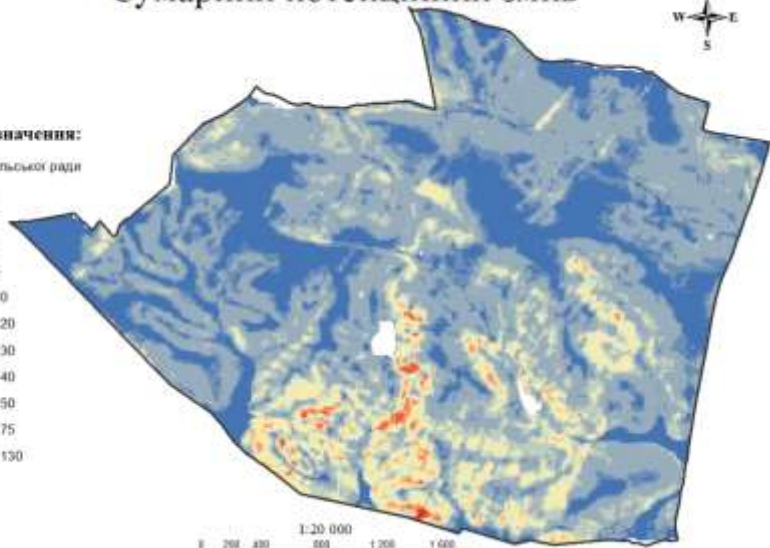
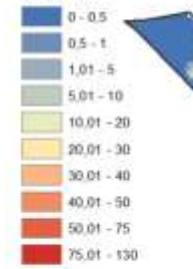



Сумарний потенційний змив

Умовні позначення:

Межі сільської ради

Змив, т/га





Член гуртка, Михальчук Наталія, брала участь у дослідженнях за держбюджетною темою

➤ **«Великомасштабне атласне картографування земель навчально-дослідних**

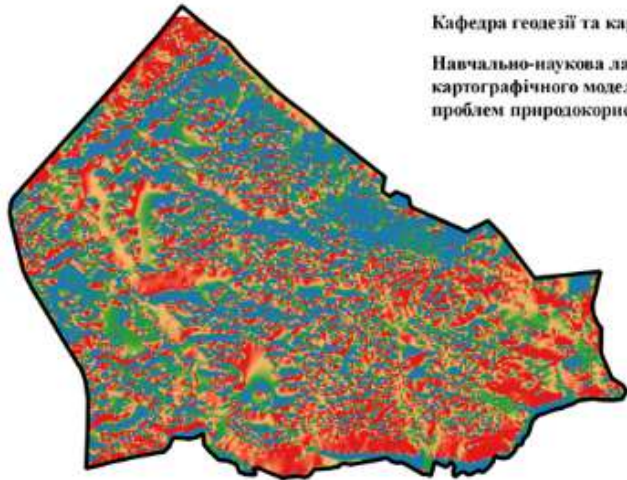
господарств». На основі дослідження видано у співавторстві монографію.

Деякі результати зображено на наступних слайдах.



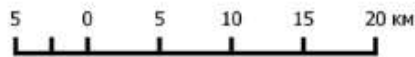
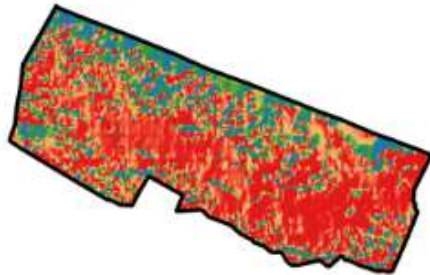
Карта експозиції схилів
ВП НУБіП України "Великоснітинське НДГ ім. О. В. Музиченка"

Кафедра геодезії та картографії
 Навчально-наукова лабораторія
 картографічного моделювання
 проблем природокористування



Умовні позначення

- межа території НДГ
- Схили
- північні
- північно-західні та північно-східні
- південно-західні та південно-східні
- південні



Київ - 2016

Виконала: лаборант НДР №110491-пр Міхасьчук Н. С.



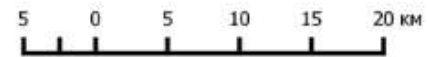
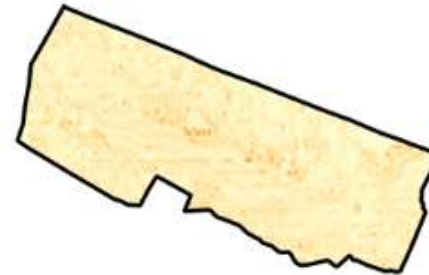
Карта індексу пересіченості території
ВП НУБіП України "Великоснітинське НДГ ім. О. В. Музиченка"

Кафедра геодезії та картографії
 Навчально-наукова лабораторія
 картографічного моделювання
 проблем природокористування



Умовні позначення

- межа території НДГ
- Індекс пересіченості території**
- 0
- 0,5
- 1,0
- 1,5
- 2,0
- 2,5
- 3,0
- 3,5
- 4,0
- 4,5
- 5,0
- 5,5
- 6,0
- 6,5
- 7,0
- 7,5
- 8,0
- 8,5
- 9,0
- 9,5



Київ - 2016

Виконала: лаборант НДР №110491-пр Міхасьчук Н. С.

Розміщення сільськогосподарських культур
у ВП НУБіП "Великосітинське НДГ ім. О. В. Музиченка"
станом на 2016 рік



Кафедра геодезії та картографії

Навчально-наукова лабораторія
картографічного моделювання
проблем природокористування



Умовні позначення

- межа території НДГ
- дороги та вулиці
- озера
- населений пункт
- записані землі
- розпайовані землі
- 1 п - поле №1 підпояма сіножаті
- 1 к - поле №1 кормової сіножаті
- 1 н'с - поле №1 пара сіножаті

Землі під сільськогосподарськими культурами

- багаторічні трави
- кукурудза на зерно
- кукурудза на силос
- культурне пасовище
- овочі
- озимі трави
- озима пшениця
- озиме карто
- соняшник
- сіно
- картопля
- ячмінь з підсіком трави
- ячмінь на зерно



Київ - 2016

Підготував: лаборант НДГ №110/201-ср. Михайлюк Н. С.

Карта
агровиробничих груп ґрунтів
ВП НУБіП України "Великосітинське НДГ ім. О. В. Музиченка"



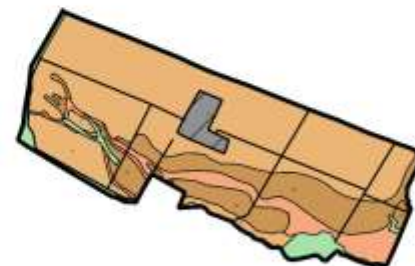
Кафедра геодезії та картографії

Навчально-наукова лабораторія
картографічного моделювання
проблем природокористування



Умовні позначення

- межа території НДГ
- дороги та вулиці
- озера
- населений пункт
- записані землі



Назва ґрунту

- Чернозем опідзолені і слабоерозійовані та темно-сірі опідзолені агрозоли
- Чернозем типові і черноземі слабоерозійовані середньомілі агрозоли
- Темно-сірі опідзолені та слабоерозійовані агрозоли
- Темно-сірі опідзолені і ризороздані ґрунти та черноземі опідзолені і ризороздані слабоерозійовані агрозоли
- Черноземні типові магістральні та черноземні слабоерозійовані агрозоли
- Черноземні типові і черноземні слабоерозійовані слабоерозійовані агрозоли
- Черноземні типові і черноземні слабоерозійовані середньомілі агрозоли (підзоли)
- Черноземні типові і черноземні слабоерозійовані слабоерозійовані агрозоли
- Темно-сірі опідзолені і ризороздані ґрунти та черноземні опідзолені і ризороздані середньомілі агрозоли
- Лучно-червоземні, агродіагональні і терфунго-біологічні агрозоли
- Лучно-червоземні ґрунти та їх слабоерозійовані і слабоерозійовані вершинні агрозоли
- Лучні ґрунти та їх слабоерозійовані і слабоерозійовані вершинні агрозоли
- Діагональні слабоерозійовані і слабоерозійовані ґрунти та їх опідзолені вершинні



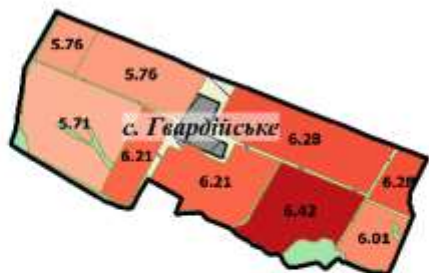
Київ - 2016

Підготував: лаборант НДГ №110/491-ср. Михайлюк Н. С.

Картограма обмінної кислотності ґрунту ВП НУБІП України "Великоснітинське НДГ ім. О. В. Музиченка"

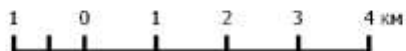


Кафедра геодезії та картографії
Навчально-наукова лабораторія
картографічного моделювання
проблем природокористування



Умовні позначення

- межа території НДГ
- дороги та вулиці
- озера
- населений пункт
- заліснені землі
- розвідювані землі



Київ - 2016

Повітряна лабораторія НДП №110491-чр. Мисалюк Н. С.

Картограма вмісту азоту, що легко гідролізується, у ґрунті, ВП НУБІП України "Великоснітинське НДГ ім. О. В. Музиченка"



Кафедра геодезії та картографії
Навчально-наукова лабораторія
картографічного моделювання
проблем природокористування



Умовні позначення

- межа території НДГ
- дороги та вулиці
- озера
- населений пункт
- заліснені землі
- розвідювані землі



Київ - 2016

Повітряна лабораторія НДП №110491-чр. Мисалюк Н. С.

Стратегія розвитку студентського наукового гуртка:

- У 2017-2018 н.р. гурток працюватиме в аспекті впровадження геоінформаційних технологій у дослідження проблем земле- і водокористування, моделювання поширення і розвитку ерозійних, зсувних і карстових процесів, які впливають на стан ґрунтового покриву і землекористування.
- Продовжаться роботи по створенню Атласів земельних ресурсів агроформувань різних типів, геоекологічного атласу річково-басейнової системи, Атласу вартості земель України.
- Об'єктами досліджень виступатимуть НДГ НУБіП України, райони Київської, Черкаської, Івано-Франківської областей, басейнові геосистеми, агроформування різних типів і форм власності.

- **На засіданнях гуртка доповідатимуться результати досліджень, отримані студентами в рамках виконання держбюджетних тем кафедри. Зокрема, акцент робитиметься на проблемах атласного картографування стану і використання земельних ресурсів адміністративних районів та сільських рад, а також розглядатимуться проблеми оцінювання масштабів трансформації земельних ресурсів і землекористувань у багаторічному аспекті.**
- **Кращі доповіді студентів, магістрів будуть рекомендуватися до опублікування, а також до виступів на Міжнародних, Всеукраїнських та університетських конференціях.**

Нагороди гуртка у 2017 р.





➤ **Дякую за увагу!**