



НАЦІОНАЛЬНИЙ УНІВЕРСИТЕТ
БІОРЕСУРСІВ І ПРИРОДОКОРИСТУВАННЯ
УКРАЇНИ

*Факультет землевпорядкування
Кафедра геодезії та картографії*

Студентський науковий гурток

«КАРТОГРАФІЧНЕ МОДЕЛЮВАННЯ ПРОБЛЕМ ПРИРОДОКОРИСТУВАННЯ»



Керівник гуртка: доктор географічних
наук, професор Ковальчук Іван
Платонович



Секретар гуртка:
аспірантка, Мисько Катерина
Анатоліївна

Члени наукового гуртка: 20 студентів і аспірантів

У процесі роботи гуртка студентами здійснюється:

- *освоєння технологій НДР у сфері картографічного забезпечення землекористування;*
- *оволодіння методикою виконання НДР, підготовки та виголошення доповідей;*
- *оволодіння методикою підготовки публікацій;*
- *оволодіння навиками ведення наукової дискусії у сфері картографічного забезпечення землевпорядкування.*

Знайомство з приладами



Обговорення проблем польового знімання з використанням сучасних геодезичних інструментів

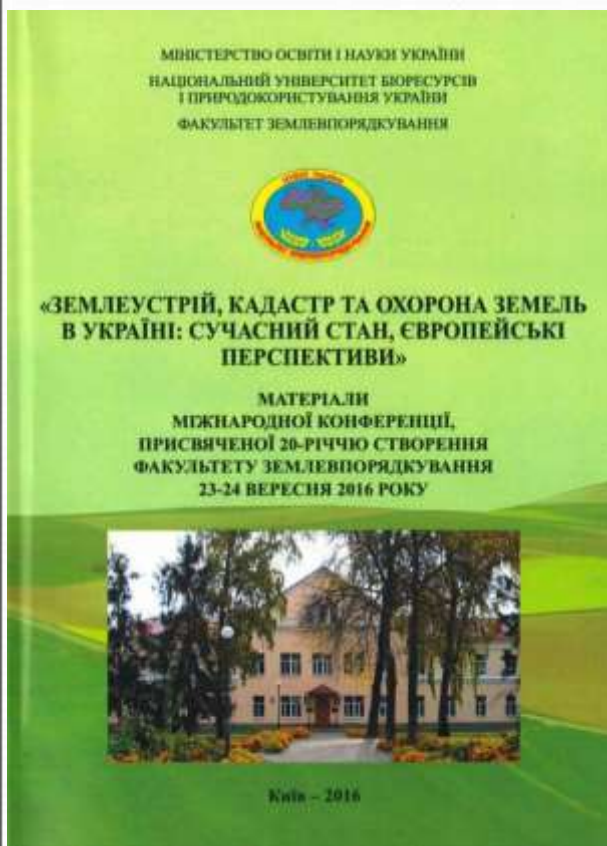


Полюві геодезичні роботи - основа, на якій створюються картографічні твори різної тематики і призначення

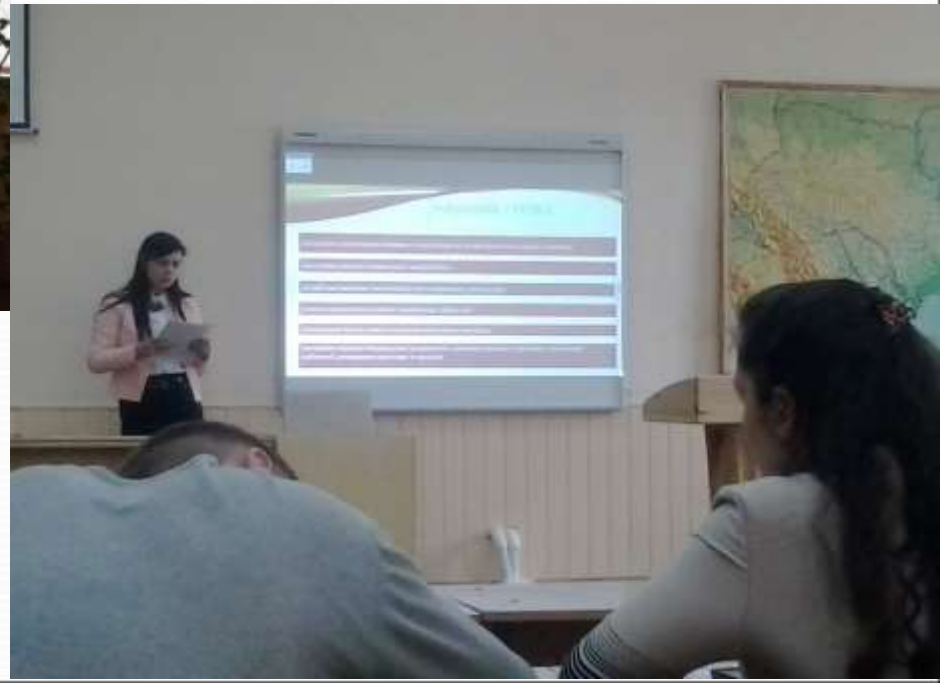


Основні результати роботи студентського наукового гуртка «Картографічне моделювання проблем природокористування»

Опубліковано 15 тез та матеріалів доповідей членів гуртка у збірниках конференцій різних рангів та 5 статей



Доповідь членів гуртка на Всеукраїнській конференції



Оригінальні доповіді членів гуртка

- Найбільший інтерес в членів гуртка викликала доповідь С. Рибалки **“Картографічне моделювання стану і динаміки земельних ресурсів (на прикладі Лівобережжя Київської області)”**
- Деякі картографічні моделі з цієї доповіді представлені на наступних слайдах

Структура земельного фонду Лівобережжя Київської області



Структура земель сільськогосподарського призначення Лівобережжя Київської області



Структура земель лісового фонду Лівобережжя Київської області



Структура земель водного фонду Лівобережжя Київської області



Карта рекомендованих заходів щодо оптимізації землекористування Лівобережжя Київської області

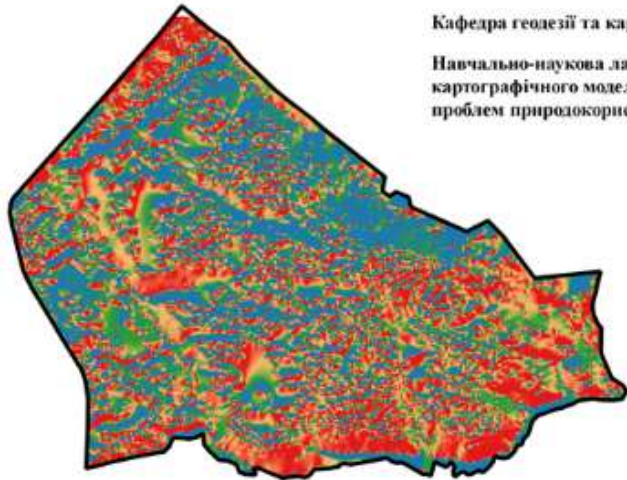


Член гуртка, Михальчук Наталія, брала участь у дослідженнях за держбюджетною темою **«Великомасштабне атласне картографування земель навчально-дослідних господарств»**. Деякі результати зображено на наступних слайдах.



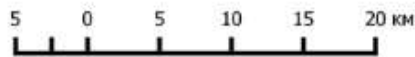
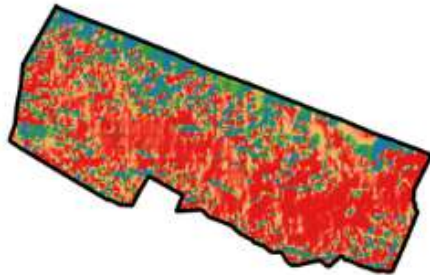
Карта експозиції схилів
ВП НУБіП України "Великоснітинське НДГ ім. О. В. Музиченка"

Кафедра геодезії та картографії
 Навчально-наукова лабораторія
 картографічного моделювання
 проблем природокористування



Умовні позначення

- межа території НДГ
- Схили
- північні
- північно-західні та північно-східні
- південно-західні та південно-східні
- південні



Київ - 2016

Виконала: лаборант НДР №110491-пр Міхасьчук Н. С.



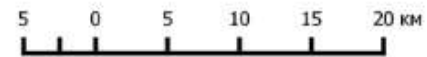
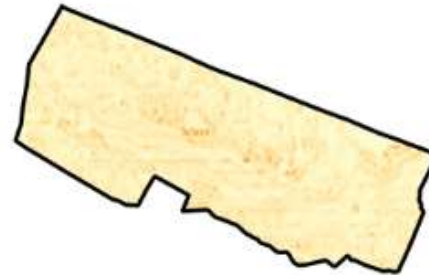
Карта індексу пересіченості території
ВП НУБіП України "Великоснітинське НДГ ім. О. В. Музиченка"

Кафедра геодезії та картографії
 Навчально-наукова лабораторія
 картографічного моделювання
 проблем природокористування



Умовні позначення

- межа території НДГ
- Індекс пересіченості території**
- 0
- 0,5
- 1,0
- 1,5
- 2,0
- 2,5
- 3,0
- 3,5
- 4,0
- 4,5
- 5,0
- 5,5
- 6,0
- 6,5
- 7,0
- 7,5
- 8,0
- 8,5
- 9,0
- 9,5



Київ - 2016

Виконала: лаборант НДР №110491-пр Міхасьчук Н. С.

Розміщення сільськогосподарських культур
у ВП НУБіП "Великосітинське НДГ ім. О. В. Музиченка"
станом на 2016 рік



Кафедра геодезії та картографії

Навчально-наукова лабораторія
картографічного моделювання
проблем природокористування



Умовні позначення

- межа території НДГ
- дороги та вулиці
- озера
- населений пункт
- заліснені землі
- розташовані землі
- 1 п - поле №1 польової сітчастості
- 1 к - поле №1 корисної сітчастості
- 1 п/з - поле №1 поля сітчастості

Землі під сільськогосподарськими культурами

- сівторічні трави
- кукурудза на зерно
- кукурудза на силос
- культурне пасовище
- овочі
- овочівні трави
- отримання цукру
- отримання жиру
- соняшник
- соя
- чорниця
- ячмінь
- ячмінь і підсіян трави
- ячмінь на зерно



Київ - 2016

Виконав: лаборант ЦДР №110491-пр Михайлюк Н. С.

Карта
агровиробничих груп ґрунтів
ВП НУБіП України "Великосітинське НДГ ім. О. В. Музиченка"



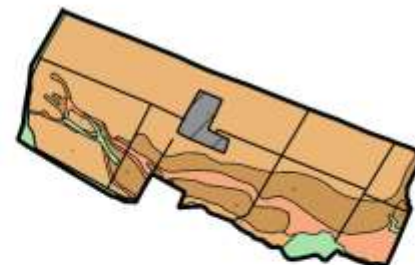
Кафедра геодезії та картографії

Навчально-наукова лабораторія
картографічного моделювання
проблем природокористування



Умовні позначення

- межа території НДГ
- дороги та вулиці
- озера
- населений пункт
- заліснені землі



Назва ґрунту

- Чернозем опідслоні і слабопродрані та темно-сірі опідслонені агрокультурні ґрунти
- Чернозем типові і ґрунти опідслонені середньомілі агрокультурні
- Темно-сірі опідслоні та слабопродрані агрокультурні ґрунти
- Темно-сірі опідслоні і рідкоопідслоні та ґрунти опідслоні і рідкоопідслоні агрокультурні
- Чернозем типові магістральні та ґрунти опідслонені агрокультурні
- Чернозем типові і ґрунти опідслонені слабопродрані агрокультурні
- Чернозем типові і ґрунти опідслонені середньомілі агрокультурні
- Чернозем типові і ґрунти опідслонені агрокультурні
- Темно-сірі опідслоні і рідкоопідслоні та ґрунти опідслоні і рідкоопідслоні агрокультурні
- Лугово-чорноземні, магістральні і ґрунти опідслонені агрокультурні
- Лугово-чорноземні ґрунти та і слабопродрані і слабоопідслоні агрокультурні
- Лукові ґрунти та і слабопродрані і слабоопідслоні агрокультурні
- Лукові слабопродрані і опідслонені агрокультурні ґрунти та і опідслонені агрокультурні



Київ - 2016

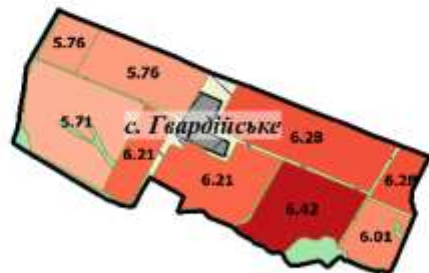
Виконав: лаборант НДГ №110491-пр Михайлюк Н. С.



Картограма обмінної кислотності ґрунту ВП НУБіП України "Великоснітинське НДГ ім. О. В. Музиченка"

Кафедра геодезії та картографії

Навчально-наукова лабораторія
картографічного моделювання
проблем природокористування



Умовні позначення

- межа території НДГ
- дороги та вулиці
- озера
- населений пункт
- заліснені землі
- розорані землі



Київ - 2016

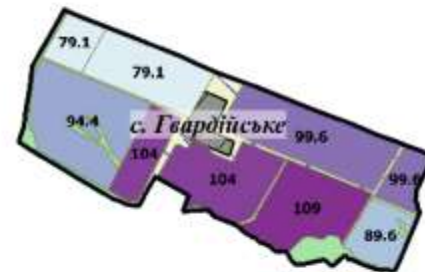
Навчально-наукова лабораторія Н.І.Р. №110491-пр. Михайлюк Н. С.



Картограма вмісту азоту, що легко гідролізується, у ґрунті, ВП НУБіП України "Великоснітинське НДГ ім. О. В. Музиченка"

Кафедра геодезії та картографії

Навчально-наукова лабораторія
картографічного моделювання
проблем природокористування



Умовні позначення

- межа території НДГ
- дороги та вулиці
- озера
- населений пункт
- заліснені землі
- розорані землі



Київ - 2016

Навчально-наукова лабораторія Н.І.Р. №110491-пр. Михайлюк Н. С.