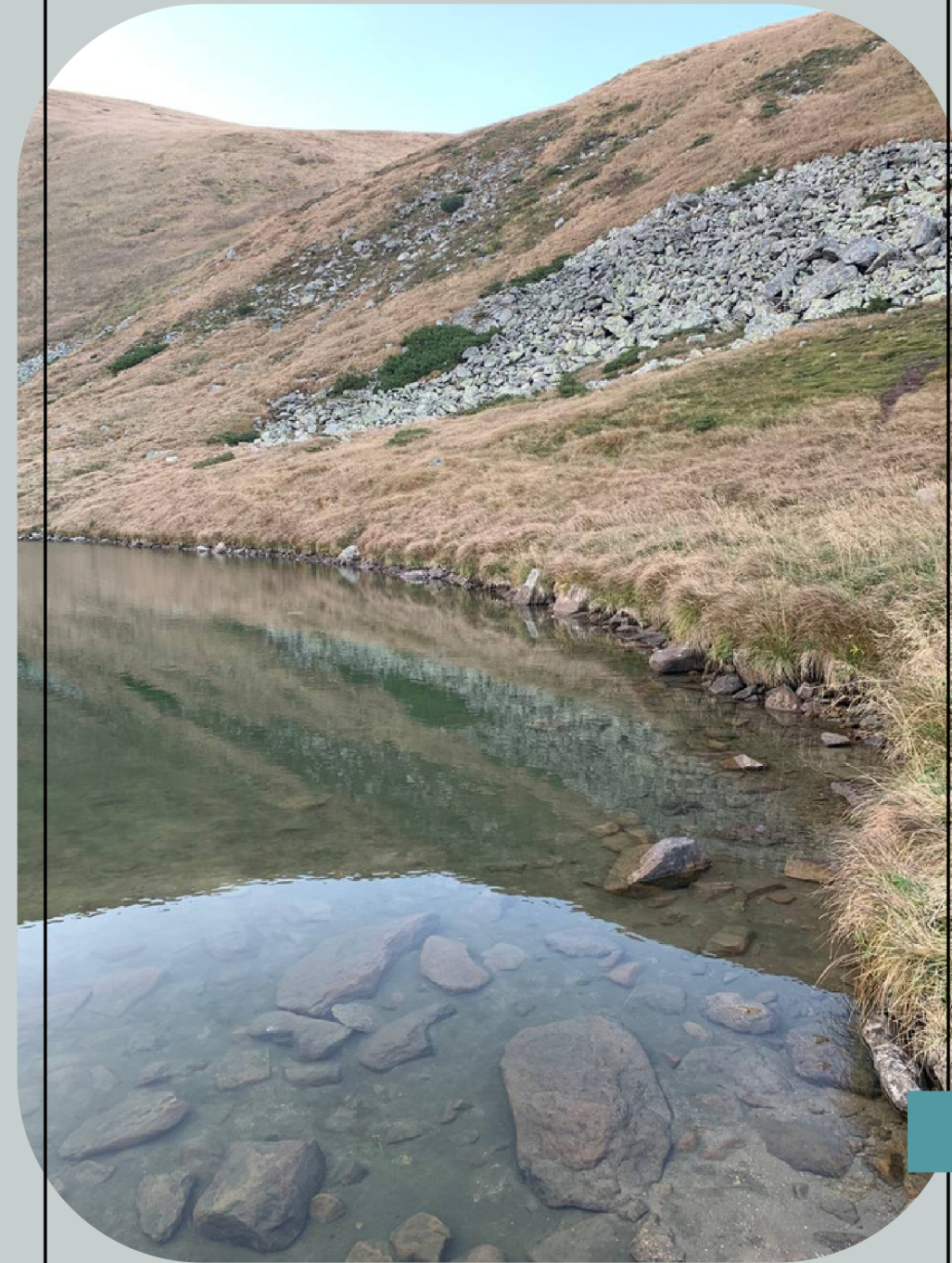


Секція: “Водний екоінспектор”

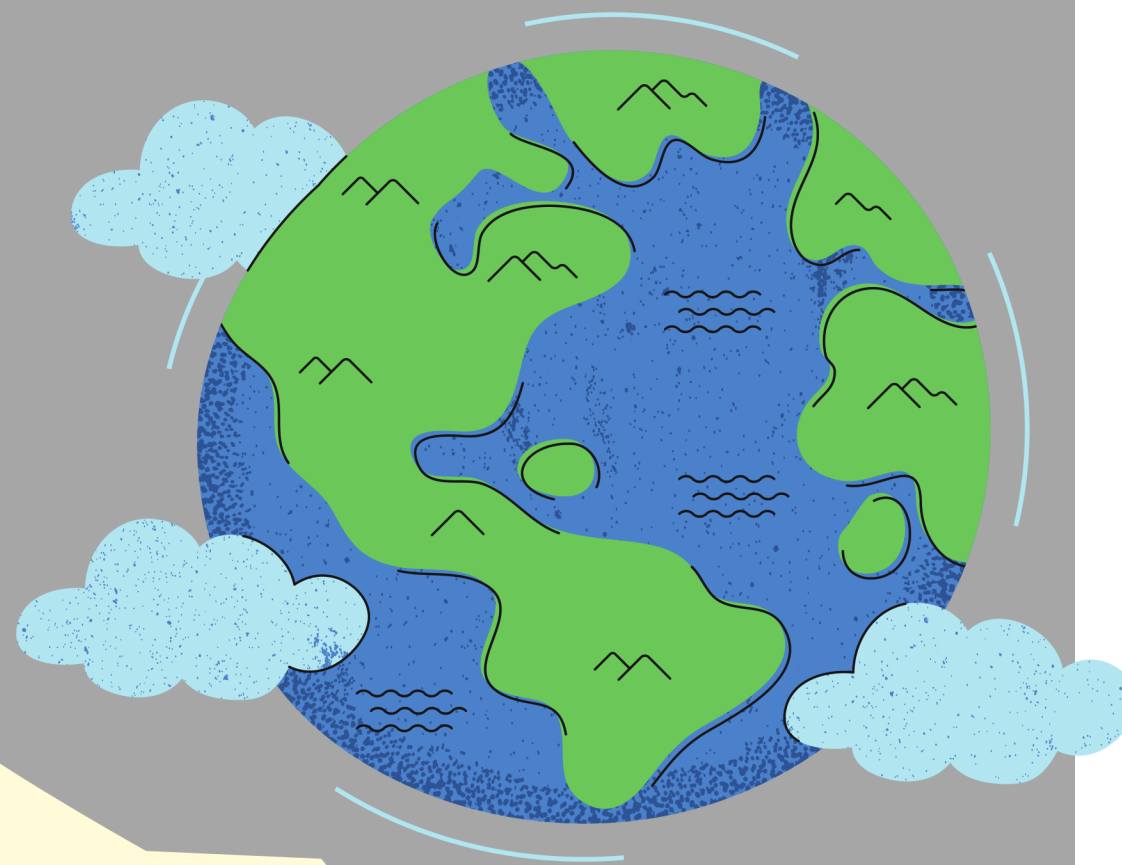
**Найвищокогірніше
озеро “Бребенескул”
та його екологічний
стан.**



Розташування

Озеро розташоване у межах Рахівського району Закарпатської області, на південно-західному схилі Чорногірського хребта, в котловині між горою Бребенескул (2035 м) і Гутин Томнатик (2016 м), на території Чорногірського заповідного масиву (частина Карпатського біосферного заповідника).



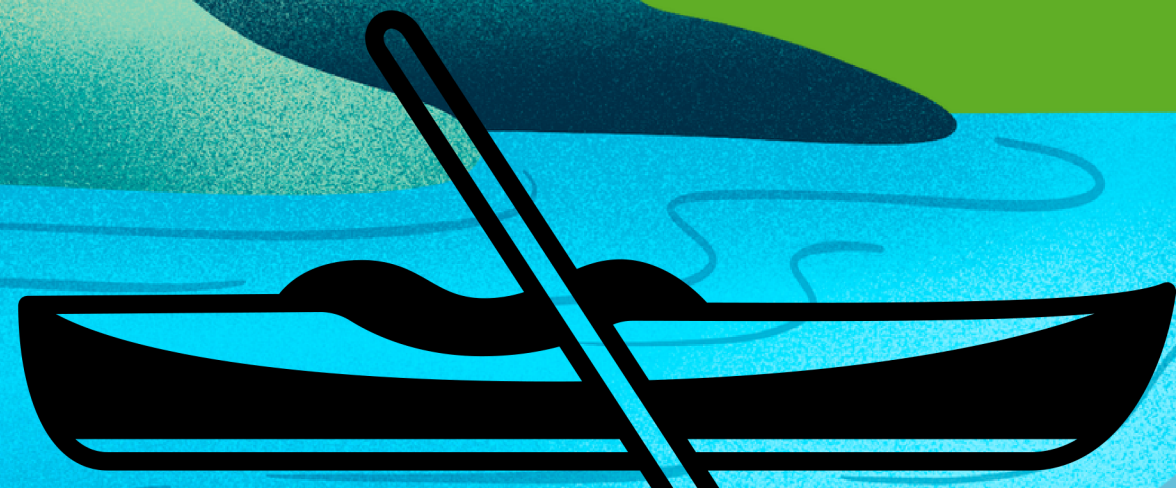


Загальні характеристики

Озеро лежить на дні льодовикового кару. Береги високі, з кам'яними осипищами. Живиться атмосферними опадами та ґрунтовими водами.



Вода чиста, блакитного відтінку, слабо мінералізована. Дно кам'янисте, підвищується у східному напрямку, на глибині вкрите сірим намулом. Ширина озера 67 м, довжина 147 м. Найбільша глибина 3,2 м.



Дослідження рослинного світу

Прибережна рослинність відсутня. Трав'яний покрив починається безпосередньо від урізу води. У Бребенескулі відсутня риба.



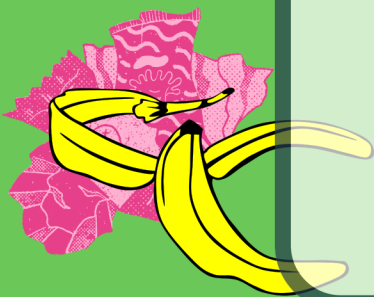
Сучасний стан та екологічні проблеми



Бребенескул, як і решта озер Чорногірського масиву, потерпає через надмірну туристичну увагу. Південний берег зручний для облаштування наметових таборів та кострищ, звідки сміття частково потрапляє у води озера, але більшістю накопичується в пониженні до річки Бребенескул.



Нагальної реакції з боку адміністрації Карпатського біосферного заповідника вимагає масове засмічення озера Бребенескул та його околиць: туристи вирубують сланку гірську сосну для розведення вогнищ, залишають сміття – біля водойми існують стихійні звалища



ІДЕЇ ЩОДО МІНІМІЗАЦІЇ ЗАБРУДНЕННЯ ОЗЕРА:

На мою думку потрібно утриматись від купання в озері, адже це може поставити під загрозу його існування. Також просять не ставати табором біля об'єкту, не розводити вогнище, а сміття забирати з собою. Також запровадити більш дієві методи дотримання чистоти.



Дякую
за увагу!

